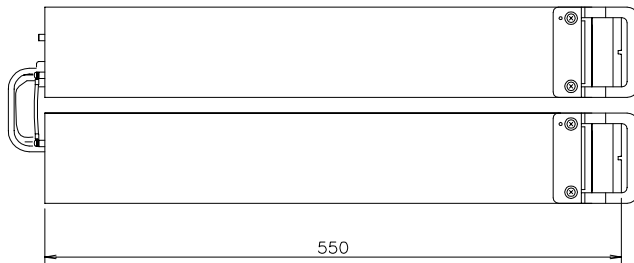


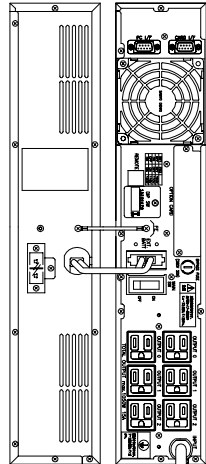
特記事項
 本図は外形寸法および主要部品配置を主体に表現してありますので、外観構造の詳細については近似的な表現としたり、また一部記入を省略している箇所もあります。

右側面

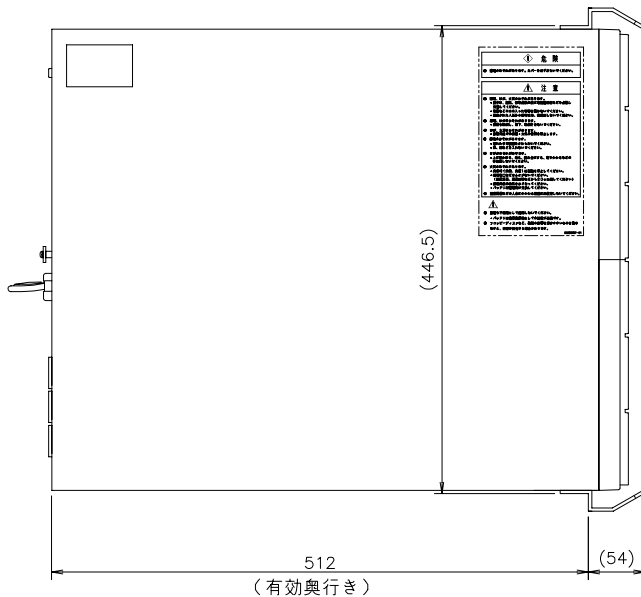


平面

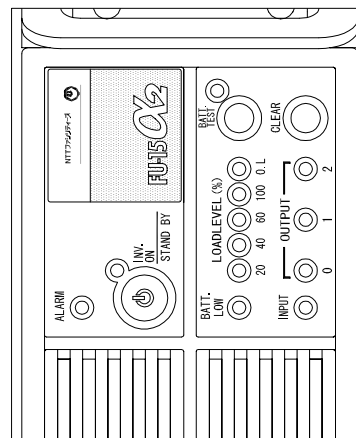
背面



入力ケーブル：約1.8m



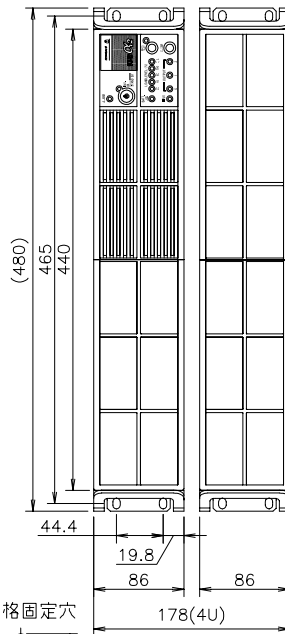
正面操作および表示部 詳細



正面

普通寸法許容差（組立）	
呼び寸法区分	寸法許容差
	精度 等級
≦ 750	3 / 10
750 < ≦ 1500	3 / 16
1500 < ≦ 3000	4 / 20
3000 < ≦ 6000	6 / 50
6000 <	8 / 40

UPS 増設BATT



質量：

UPS	約26kg
増設BATT	約33kg

FU-15α2-020-F 無停電電源装置
 （ラック搭載時）

特記事項

E I A 規格の19インチラックに搭載可能な構造です。
 安全のため、ラックへの搭載時はL型レール（サポートアングル）などを使用してください。
 UPS本体およびバッテリー盤それぞれに必要です。
 （L型レールはお客様手配となります。弊社にご相談いただくか、ご使用のラックメーカーにお問い合わせください。）

承認 APPROVED BY 7. Segal 08-06-03		品目分類記号 FU-15α2 35724	
検査 CHECKED BY Y. Komakura 08-06-03		名称 TITLE 外観構造図	
設計 DESIGNED BY H. MATSUO 08-06-02		図番 DWG NO.	
株式会社 NTTファシリティーズ		00692036 A	